

Correa

Vol. 46



特集！お客様自慢！！

やまと【千代田区】

中国文化芸術センター【足立区】

ほうせい屋 三ツ星【横浜市】

アークホームズ【渋谷区】

LED看板pro【横浜市】

マッシュルーム【渋谷区】

オカムラ歯科医院【渋谷区】

ビジネス銀座

弁護士シリーズ

ビジネスマッチング掲示板

What day is it today?

REDWOOD英会話スクール

フォーバルからのお知らせ

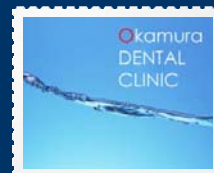
Contents

私たちが毎月定期的に訪問させていただいている
お客様の中から、担当者一押しの素晴らしい商品・
サービスをお持ちの企業、素敵な経営者・社員の方が
働いている企業を紹介させていただきます。

★巻頭特集★お客様自慢！！



- 株式会社やまと . . . 03
— これはバイクモデルの歴史を変える挑戦だ！
- 中国文化芸術センター株式会社 . . . 04
— 中国四千年の歴史を、舞台上で再現いたします
- ほうせい屋 三ツ星 . . . 05
— カタチ×素材×デザインを指定！
- アークホームズ株式会社 . . . 06
— ずっといるところだからこそ安らく場所に 人に環境にやさしい住まいづくり
- LED看板pro . . . 07
— 不動産業者様向け！ 他社より目立つ店舗を作りたい！
- 株式会社マッシュルーム . . . 08
— 20代後半～30代前半の未婚女性がターゲットの会社、必見！
- オカムラ歯科医院 . . . 09
— “東洋医学”と“西洋医学”の共生医療！



- ビジネス銀座 . . . 10
- 弁護士シリーズ . . . 11
船荷証券 (Bill of Lading) について
- Correa マッチング成功事例のご紹介 . . . 12
- ビジネスマッチング掲示板 . . . 14
- フォーバルからのお知らせ iPad入門 . . . 15
iPadを利用して仕事を効率化させよう！
- 大久保秀夫 経営塾 . . . 16
- What day is it today? 今日は何の日? . . . 17
- REDWOOD英会話スクールCorrea出張所 . . . 裏表紙

お客様自慢!!
CASE248

YAMATO 株式会社やまと

東京都千代田区外神田2-4-4 第一電波ビル8F
<http://www.yamato-toys.com/>

フィギュア やまと

検索

- WEBでのお問い合わせは
z1z2@ideanetwork.co.jp
- FAXでのお問い合わせは
FAX 03-5296-5651

今年で創業60年を迎える、変形トイやフィギュア、ドールなどを展開されている玩具メーカーです。

今回は、バイク史に残る名車、カワサキZ1Z2を忠実に再現するバイクモデルが登場。細部の寸法、ディテールを見逃さず、1/6スケールで再現されています。

やまと様が、バイクモデルの在り方を世に問う、究極のアイテムをご紹介します。

これはバイクモデルの歴史を変える挑戦だ!

1/6スケール ミュージアムモデル KAWASAKI Z1 1972年最初期型 火の玉カラー

発売日：2013年1月予定
価格：88,800円(税込93,240円)
材質：亜鉛ダイキャスト・シリコンゴム
アルミダイキャスト・ABS・PVC・
PC・高強度ポリウレタン・真鍮・
ステンレス・スチール
商品サイズ：1/6スケール(全長350mm)
商品仕様：彩色済み完成品
付属品：専用工具,4c小冊子,取扱説明書,ステッカー

※画像はすべて開発中のモデルのものです。
本製品とは仕様が異なる場合がございます。



ミュージアムモデルZ1

DOHC並列4気筒エンジン、
そして美しいスタイリング・・・

Z1の登場は、のちのバイク史を変えるほどの
衝撃をもたらしました。

そのZ1が発売40周年となるこのタイミングで、
バイクのスケールモデルマーケットに新たな衝撃を!

変形トイや数々の精密フィギュアを手がけてこられた「やまと」様が打ち出したコンセプトは、形状やプロポーションを正確にZ1を1/6スケールで再現すること。これまで様々なバイクモデルが世に登場してきましたが、それらはディテールの省略をはじめ、数々の妥協の上に成り立ってきたものでした。ですが「やまと」様のミュージアムモデルZ1では、3Dスキャニングや、これまで培ってきたさまざまなノウハウ、そして新素材を用いることにより、1/6スケールサイズでまるで本物のようなZを作り出すことに成功。「おもちゃ」ではない、真のバイクモデルが誕生しました。



お客様自慢!!
CASE249



中国文化芸術センター株式会社 <http://www.china-art.co.jp/>

東京都足立区東綾瀬1-22-6-1F
TEL 03-5616-8822

中国文化芸術センター

検索

京劇「孫悟空大戦白骨精」→

二胡の演奏→



中国文化芸術センター様は、中国の一流の芸術団体所属メンバーから優れたアーティストを日本に招き、地方自治体会館、学校公演、ホテル、商業施設等の各種イベントに派遣し、公演活動を展開されています。

中国の国宝京劇、スリル溢れる雑技や少林寺武術、二胡、琵琶等心に響く民族楽器の音楽や歌、優雅な舞踊等あらゆる芸術公演を行い好評を得ていらっしゃいます。

中国四千年の歴史を、舞台上で再現いたします

設立趣旨と活動について

中国国内の中でも一流の芸術性高い文化を伝えることにより、**日本と中国の文化、芸術交流の促進**をはかりたい。また、日本・中国の芸術をベースに**オリジナルの芸術作品を創り出し**、世界に向けて発信していきたい。

学校施設等の公演では異文化交流の体験により、**児童・学生たちの情操教育**に役立たせたいという思いで全国各地で公演活動を展開。

中国の国宝京劇、ハラハラ・ドキドキの雑技や少林寺武術、二胡や琵琶といった心に響く民族楽器の音楽、情熱的な歌、優雅な舞踊など、あらゆる芸術ショーを提供することが可能です。



公演依頼募集中！

中国文化芸術センター様は、中国太陽芸術団および国外のアーティストの方々を企業パーティやお祭および学校の芸術鑑賞会等に常時派遣し、公演を行っていらっしゃいます。

特に**企業パーティやお祭の雑技・変面ショー**では、**大いに盛り上がる**と評判です！

公演内容は御予算、時間、出演者数等により様々な演目で構成することが可能です。公演をご希望される方は、ホームページにあるメールフォームからお申込みください。また、電話やFAXでも常時受け付けていますので、お気軽にお問い合わせください。

TEL 03-5616-8822
<http://www.china-art.co.jp/>

フォーバル担当者より一言

担当の馬場様とお話しさせていただき、**文化の交流こそ日中友好の架け橋になると感じました。**
素晴らしい中国雑技の公演をぜひ！

(フォーバル アイコン担当：末永 大樹)



中国四千年の絶技
「変面ショー」↓



オーダーメイドエプロンの

★☆☆ほうせい屋 **三ツ星**

ほうせい屋 三ツ星様は、繊維製品の製造・加工で60年。オリジナルの「エプロン」「スカーフ」「バンダナ」「小物」などを完全特注制作をされています。「かたち」「素材」「柄」「数量」など、お客様のご要望に合わせてお作りする、完全オリジナルのオーダーメイドですので、本当に作りたいものが手に入ります。「料理教室」「学校用」「店舗のユニフォーム」「ノベルティ」など、いろいろな用途に対応できます。

神奈川県横浜市南区南吉田町4-37

三ツ星ハイム2F

TEL 045-263-0351

<http://www.houseiya-mitsuboshi.com/>

ほうせい 三ツ星

検索

お客様自慢!!
CASE250

カタチ×素材×デザインを指定!

より良いものをより安く

一口に「ほうせい品」と言っても、お客様によって、用途、必要な数、素材、デザインなど様々です。この道一筋60年の三ツ星様では、お客様の「こうしたい」を叶えるためにノウハウがあります。大手さんではできないような工夫が、三ツ星様のウリ!少量でも大量でも、なんでもお気軽にお問い合わせください!



こんな方にオススメです!



ユニフォームとして!

- ・学校
- ・料理教室
- ・飲食店
- ・その他店舗

エプロンやTシャツは、ユニフォームとして使えます。

ポケットの位置など、用途に合わせて使いやすいカタチに作ることができます。

ノベルティとして!

- ・イベント会社
- ・ライブハウス
- ・店舗
- ・自治会

Tシャツや、巾着袋、ハンカチは、ノベルティとして喜ばれます。

ほうせい品は長く使っただけなので、ぜひお使いください。

販売商品として!

- ・イベント会社
- ・ライブハウス
- ・メーカー

三ツ星様の製品は、オリジナル商品としてもご利用いただいております。

お気軽にお問い合わせください! **TEL 045-263-0351**

お客様自慢!!
CASE251



アーキホームズ株式会社

東京都渋谷区西原3-44-5

TEL 03-5738-2894

<http://www.archhomes.co.jp/>

アーキホームズ

検索



アーキホームズ株式会社様は、「より快適な住まいづくりのお手伝い」をモットーに、「無垢」でできている建材や、空気をきれいにしてくれる「漆喰」など、お客様のニーズに合わせて多くの建材を取り扱っています。

今回ご紹介させていただく漆喰壁PAPRESA(パプレッサ)は、化学物質を含まないので、ホルムアルデヒド・VOCを放出しません。シックハウス法による内装への使用規制を受けない安心な材料です。

ずっといるところだからこそ安らぐ場所に 人に環境にやさしい住まいづくり

西洋漆喰

西洋漆喰は古来から伝えられてきた自然素材の代名詞です。ヨーロッパ中世から伝わる西洋漆喰は相性が良く、互いの長所を引き出します。湿度の調整をしたり有害物質やにおいを吸着するので空気を清浄化します。住まう人にやさしい自然壁をぜひご体感ください。

メリット・デメリット

西洋漆喰の施工は、手間がかかりますが、一発仕上げができます。クロスは、人件費コストが意外とかかります。

クロスは結露しやすく、カビたり、貼り直しがありますが、漆喰は自然素材のため人と環境に良いです。

コストが高いと思いませんか?住宅用ビニールクロスとそんなに変わりません。

お客様の声

反射音が減り
ステレオの音が
柔らかくて心地良く
聞こえるようになった。

家が
気持ちいい

部屋の空気が
変わってさわ
やかになった。



問屋さん 建材屋さん
工務店さん 左官屋さん
施主さん

今ならお得な情報があります。
まずはお問い合わせください!

漆喰壁 PAPRESA(パプレッサ)



国土交通省シックハウス対策建材
告示対象外建材
F★★★★認定不要

自然素材・安心

材料が植物性物質や自然素材から構成されているので安心・安全です。

化学物質吸着分解

住宅の中に発散されたホルムアルデヒド等の化学物質をすばやく吸着分解します。

消臭性能

アンモニアの実験において吸着性能が高く生活臭やタバコ、ペットのにおいを吸着します。

吸放湿性能

吸放湿性に優れ、石膏ボードの透湿性を確保できるため壁体内の湿度を調整します。部屋の湿度が高くなれば空気中の水分を吸着し、乾燥してくると吸収していた水分を放出するため快適な湿度を保つことができます。

結露、カビ・ダニの発生を抑制

PH12以上の強アルカリ性の性能により優れた抗菌性を発揮します。

特徴

お客様自慢!!
CASE252

LED看板とデジタルサイネージの専門店

LED看板pro

運営:株式会社MDS
神奈川県横浜市青葉区市が尾町1152-43
TEL 045-508-9530
<http://www.led-kanbanpro.com/>

LED看板pro



店舗様にとって、店頭で構える看板は、まさにお店の顔として大切なものです。LEDライトパネルは、店頭で看板を集客UPツールに変身させる新しい商材として、様々な業種で注目を集めています。LED看板で集客力UPをお考えのお客様は、LED看板pro様に何でもご相談ください!

不動産業者様向け! 他社より目立つ店舗を作りたい!



初期費用無料
月々6,000円~導入可能!

省電力 LED パネルサインボード

圧倒的な存在感で

集客力 No.1

LEDライトパネル+光るファクトシート

圧倒的な省エネ!
蛍光灯の1/10
(同一面積比)

目立つ!!

明るさ!!

光る!!

低価格!!



夜になればさらに際立つファクトシートで物件をアピール!
明るい光がお客様をひきつける!

お問い合わせ



コウコク コール
0120-5059-56

メーカーだからこそ
低価格で!デザインから施工、
メンテまでご提供いたします。

お客様自慢!!
CASE253



株式会社マッシュルーム

代表取締役 赤木 太陽

東京都渋谷区宇田川町2-1渋谷ホームズ1110

TEL 03-5428-3355

<http://mashroom.jp/>

マッシュルーム 編集

検索



モバイル、ファッション、漫画コミック、エンタメが得意な編集プロダクションです。
有名出版社から定期刊行される雑誌を一冊丸ごと受注制作するなど、読者やユーザーの欲望と本能へ訴え、なおかつ市場で「売れる」メディア作りをモットーに、紙媒体からWEBサイト、モバイルコンテンツまで、メディアを問わず幅広く企画・編集・制作されています。
新規メディアの立ち上げ、モバイルサイトの制作・運用、雑誌コード取得を含む流通ルート
の構築、各種マーケティング、宣伝プロモーションなど、お気軽にご相談ください。

20代後半～30代前半の未婚女性がターゲットの会社、必見！

Gow! Magazine

Gow! Magazine (ガウ! マガジン) は、リアルを生きる、女性のための赤裸々Webマガジンです。
世の中の、ちょっぴり刺激的な「ホントのところ」だけを、お伝えしています。

たとえば1月22日の人気ランキングはこちら

- 1位 「いい男」かどうか見極められない女子に読んでほしい記事5選
- 2位 性欲が異常に強くて困っている女子へのアドバイス
- 3位 彼氏のダメンス度がわかる17の行動

20代後半～30代前半の未婚女性をターゲットに、新商品や新サービスの販売を予定されている
会社様、広告を出稿してみませんか?ぜひ一度、マッシュルーム様にご相談ください。



本音が見える赤裸々Webマガジン ～LoveとLifeをLeaksる～

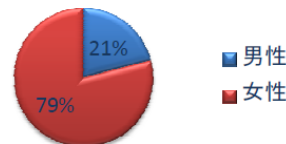
Gow!Magazine提供コンテンツ	
下記ジャンルのコラム・アンケートを提供します。	
▼コラム	
ラブ	リアルな恋愛事情にフォーカス
ライフ	リアルな生活事情にフォーカス
ビューティ	美容・ダイエット・ファッションetc
エンタメ	話題性・時事性に富んだエンタメネタにフォーカス
オトナ	人に聞けないSEX・性等
▼アンケート	
アンケート	赤裸々なアンケートを実施。 ワンクリック回答で、結果をリアルタイムで閲覧できます。

月間 850万PV

月間 110万UU

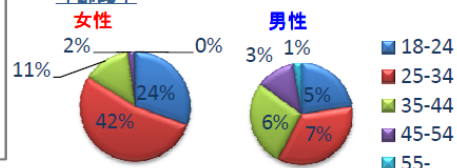
※内訳 PC:35万UU/ SP:53万UU/ FP:22万UU
(2012年5月末時点)

男女比率



※自社調べ

年齢比率



URL <http://magazine.gow.asia/>

お問い合わせ info@mashroom.jp

お客様自慢!!
CASE254

オカムラ歯科医院 <http://www.418.co.jp/okamura/>

総院長 岡村 興一
東京都渋谷区宇田川町3-10 フィエスタ渋谷6F
TEL 03-3476-3821

オカムラ歯科医院

検索



オカムラ歯科医院様では、科学に裏付けられた近代西洋医学、洗練された高度医療技術の導入を積極的に進めると同時に、東洋の伝統医学にある全体的視点と方法論を駆使することで、より発展的で総合的なシステムの構築を図ることにより「口腔」を心を含めた体全体の健康との関連でとらえる包括的歯科医療システムを目指していらっしゃいます。

“東洋医学”と“西洋医学”の共生医療！

口腔からの健康・美容・長寿戦略、そして、自律的根本生理へのアプローチ・・・、皆様の人生におけるQOL(生活の質)の向上にどれだけ貢献できるかが、オカムラ歯科医院様の医療戦略Strategyとなります。

そして、“口腔のケアから全身のケア、そして、人生のケアへ”Human Oral Health Careを使命Missionとし、より良い医療サービスの提供に努力されています。



Oral Cosmic Path

ミクロの“振動”から生命の“捻り”
・・・そして“愛”

Mind-Body Humanity
心身統一性

「精神」と「身体」

口腔は“生命理”の要

Comprehensive Specialty
部分的全体性

「全身」と「局所」

東洋医学と西洋医学の
“共生医療”

Oriental Modernity
東洋的近代性

「伝統」と「科学」

Human Oral Health

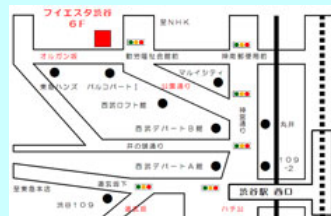


Oral Care Zone
Oral medicine

Oral Cure Zone
Oral Surgery



渋谷医院MAP



【住所】〒150-0042
東京都渋谷区宇田川町3-10
フィエスタ渋谷6F
(旧:渋谷パルコパートII隣)

TEL 03-3476-3821
FAX 03-3476-3823

瀬田医院MAP



【住所】〒158-0095
東京都世田谷区瀬田4-15-30
スポーツ・コネクション
ANNEX1F

TEL 03-3709-2666
FAX 03-3709-2768

ビジネス銀縁



Correa では、
皆様のビジネス活性化をお手伝い
させていただくため、

売りたい

買いたい

PR情報

情報をご紹介します！



**高齢者・障がい者をサポート
きずなの会 東京
埼玉所沢支局 OPEN！**

子どもが遠方で暮らしていたり、近くにも疎遠であつたりと、現代の家族関係は複雑化しており、ご親族の面倒を最期まで見ることが難しい時代となりました。

きずなの会東京は、現在の各種制度や行政などではできない、いわゆるご家族・ご親族がすべきとされていることをきずなの会との契約締結により支援しています。また、高齢者の身元保証、入院保証人をいたします。

きずなの会の活動についてご案内するセミナーも多数開催しております。興味のある方は、ぜひご参加ください。



NPO法人きずなの会 東京
東京都豊島区西池袋2-29-19 池袋KTビル2階
TEL 03-5911-3400 <http://www.kizuna-tokyo.com>



**e-pcbが海外直輸入の優れた
品質の商品をご紹介します！
SHOPページ <http://www.e-pcb/concept/>**



プリント基板・電子部品・工業製品等の輸入及び販売を行なっています。

「中国で何か買いたいがツテがない」
「以前購入し失敗している」
「大量購入したい」

いずれも対応可能です。その他、電子機器を取り込んだシステムなど、電子関連のことならワールドサプライにお任せください！！

e-pcb (株式会社ワールドサプライ)
埼玉県和光市下新倉6-10-9
TEL 0120-04-3722 <http://www.e-pcb.jp/>

船荷証券 (Bill of Lading) について

執筆者 弁護士法人アヴァンセリーガルグループ 弁護士 菊田 淳



皆様こんにちは。

最近、冬番といえる寒さが到来しておりますが、皆様は体調を崩さずに元気にお過ごしでしょうか。私は、年始早々に風邪をひいて寝込み、この原稿を書いている段階では痛み上がりの状態です。正月でも羽目を外さずに、自制すべきだったのかもしれませんが…。さて、気分を切り替えて、ここから本題です。

今回は、船荷証券 (Bill of Lading) についてのお話をさせて頂こうと思います。

企業の皆様で、外国の企業と取引をした経験のある方であれば、よくご存じの方も多いたと思います。一般的には、売買契約の際、売主から目的物が輸送されてきたときに、目的物を受領するため、運送人に交付するという形で用いられています。



まず、売主が買主に対して目的物を輸送するときは、運送会社と運送契約を結ぶことが多いです。そして、運送契約は、荷送人である売主と運送人との間で締結される契約であり、原則として、荷受人である買主に対しては何ら権利義務を生じるものではありません。つまり、原則的には、運送人は買主に対して目的物を引き渡す義務を負うわけではありません。

しかしながら、このような考え方を貫くと、荷受人はいざ荷物が運ばれてきても、法的には運送人に対して荷物の引渡しを請求できない等の不都合が生じ、売主が運送契約を締結した意味がなくなってしまう。船荷証券には、この不都合性を解消する機能があります。

船荷証券には、法的には、大きく分けて、①債権的効力と②物権的効力があります。

①債権的効力とは、その所持人が、運送契約上の債権の履行を運送人に対して請求できる効力です。この効力によって、船荷証券が荷送人から荷受人に対して譲渡されると、荷受人は運送人に対して、



売主にとって、目的物を送った後、実際に売買代金がきちんと支払われるかは重要な関心事です。特に、国際的な取引となると、万が一支払われなかった場合、回収するのも一苦労で、回収費用の方が高額になってしまう可能性もあります。

そこで、国際的な取引においては、信用状 (Letter of Credit) というものが用いられています。詳細は割愛させていただきますが、この信用状を用いた決済システムの中でも、船荷証券は重要な役割を担っています。

簡単に説明すると、売主は目的物を荷積みし、船荷証券を受領した後、銀行に船荷証券を渡し、銀行から売買代金の支払を受けます。そして、この船荷証券は、買主のもとの銀行に送られ、買主は、売買代金を当該銀行に支払うことによって、船荷証券を受け取り、

しかしながら、船荷証券は、法的にはどのような性質のものなのか？という点については、ご存じない方もおられるのではないかと思います。

そこで、今回は、船荷証券の法的な効力についてお話しようと思います。

本来であれば荷送人が運送人に対して有する、目的物の損傷等に関する損害賠償請求権等の債権を行使できるようになります。

②物権的効力とは、船荷証券の引渡しは運送品自体の引渡しになるという効力です (国際海上物品運送法 10条、商法 575条)。運送品の所有権自体は、日本法によれば、売買契約が成立したときに移転します (民法 176条)が、引渡しはされなければ、買主は、その所有権を第三者に対抗できません (同法 178条)。船荷証券の引渡しは、この引渡しとしての効力を生ずるため、万が一運送人が運送品の引渡しを拒絶しても、荷受人である買主は、所有権に基づき運送品を引き渡すよう請求できます。

なお、逆に、運送品の引渡しは、船荷証券と引き換えでないとしてももらえません (国際海上物品運送法 10条、商法 584条)。

以上が、船荷証券の本来的な効力の説明になります。その他にも、船荷証券には、売買代金決済の場面においても効力を生じます。

そのことによって目的物を受領できるようになります。信用状を用いた決済システムの中で、船荷証券はこのようにして扱われており、このことによって、売主が安心して目的物を輸送できるようになって、ひいては国際的な取引を円滑にすることの一翼を担っています。これは、前述したような船荷証券の法的効力があるからこそ実現できるシステムです。

このように、船荷証券の効力は、国際取引において大いに役に立っています。

実際に紛争等にならない限り、具体的な法的効力まで知っておく必要はないとは思いますが、知っておいて損はありませんので、この記事が皆様にとっていっきかけになればと思います。

執筆者情報



弁護士

菊田 淳
きくた じゅん

お客様 1人1人に対して、真摯に向き合い、お客様が最大限に満足できる解決に向けて尽力致します。些細なことであってもお気軽に御相談下さい。

ご連絡先

興味を持たれた方は、「フォーパレのコーレアを見ました」とお伝え下さい。

☎ 03-4577-0757

【受付時間】
午前 10:00 ~ 午後 6:30

【休日】
土・日・祝

アヴァンセ セミナー

検索

ホームページ : <http://www.avance-lg.jp/>

〒163-1128 東京都新宿区西新宿6-22-1 新宿スクエアタワー 28 階



Correa (コーレア) マッチング成功事例のご紹介!

東京→東北の被災地へ、おせち料理で「キズナ」

2012年大晦日、お客様同士の心温まる交流活動が生まれました。この交流のきっかけを作らせていただいたのが、コーレアです。

この発端は、フォーバルのサポート担当者が中華料理店「小洞天」を営んでいる東京戸張様に定期訪問させていただいた際、「東日本大震災で被害に遭われた方々におせち料理を送りたいのだけど、被災地で再建のために頑張っている会社と付き合いがありませんか?」というご相談をいただいたことです。

この相談内容をコーレアWebに掲載したところ、ちょうどフォーバル東北支店で被災地復興プロジェクトを担当していた社員がそれを見て、津波被害が甚大だった宮城県石巻市の「共和車輛」様に紹介させていただいたところ、協力していただけることになりました。

12月31日、自治体の副会長もされている、共和車輛・根子専務の声がけで集まっていた仮設住宅居住者、在宅被災者約100世帯に対して、小洞天様からいただいたおせち料理を配るプロジェクトが実施されました。

おせちを送っていただいた東京戸張/小洞天の戸張様、被災地での取りまとめをしていただき、おせちを配っていただいた共和車輛の根子様のコメントと共に、当日の様子をご紹介します。

フォーバル、そしてコーレアとしても、お客様同士の「キズナ」を繋ぐことができ、たいへん光栄に思います。

東京戸張/小洞天 戸張 朝水 取締役より

震災当初より、ネット募金等の寄付活動はしていましたが、もっと、もっと被災地の方々に「頑張って」という気持ちを伝えたかったですし、何かしたいという気持ちがありました。

しかし、ニュース等で被災地へのボランティアが復興の足手まといになることも多いと報道されており、「本当に必要なもの以外の支援は迷惑になるのでは…」とっておりました。

そんなおり、弊社小洞天にて年末のおせちについての会議が行われました。手前味噌ですが、弊社のおせちには自信を持っておりますので、被災地の方にも、「おいしいものを食べれば、元気になっていただけるのではないか」との思いから、今回の支援を行うことになりました。



予定より100セットほど多く作ることになり、30日早朝から31日早朝まで夜通しの作業をする中で、現場のシェフ達も、「自分たちが作ったおせちを被災地の方に食べていただけるのであれば、これほど嬉しいことはない」と協力してくれました。

また今回の支援にあたり、100セットという数が、仮設住宅にお届けするには少な過ぎて、受け入れていただけないという現状がありました。支援自体が無理なのかもしれない…と諦めかけていたところに、フォーバルさんを通して、共和車輛様に快諾いただけたことに深く感謝しております。「おいしい料理があるから、おすそ分けしたい」そんな気持ちからの支援活動ではありますが、私のわがままにお付き合いいただき、おせちを受け取っていただけたのもやさしさのひとつだと感じております。

実際に被災していない私たちが多くを語ることはおこがましいですが、被災された方々は、決して1人ではないこと、また、被災地に思いを馳せている人はまだまだたくさんいることを、どうか忘れずに欲しいと思います。

最後になりますが、今回の支援活動にご尽力いただいた皆様への感謝と被災地の1日でも早い復興を願っております。

株式会社東京戸張
東京都港区浜松町1-17-6
取締役 戸張 朝水



株式会社小洞天 (他 都内に三店舗
日本橋本店 すべて東京戸張の傘下企業)
東京都中央区日本橋1-2-17
総料理長 小島 茂美



真心込めて作ったおせちが石巻へ到着

株式会社共和車輛
宮城県石巻市松並2-3-5
専務取締役 根子 尚邦



仮設住宅に届けられたおせち



おせちを手にされ喜びの笑顔

フォーバル アイコン担当より

今回、東京戸張の朝水取締役より、東北支援のご相談をいただき、「被災地を支援したい」という思いを行動に移すお手伝いできたことを光栄に思っております。日本国民全員が何か被災地への支援をしたいと思いながら、実際には行動に移せない人が大半の中で、実際に行動に移そうと思われたことに深く感銘しました。このたびの活動が、被災地とのキズナ作りの一助になれば幸いです。

首都圏支社 宮地 弘

今回の「おせちプロジェクト」は、小洞天様のご支援と、共和車輛様のお声がけ、そしてフォーバルのビジネスマッチングサービス「コーレア」の三者がいて、初めて成立させることができたと思います。

まさしく三位一体！このひとつの流れに協力することができ、たいへん光栄です。

東北支店 上原 和也

共和車輛 根子尚邦 専務より

「復旧」はあちこち落ち着いてはきましたが、まだまだ「復興」には程遠い。ただ、私たち津波の被害にあった人たちのところは「復興」してきているのではないのでしょうか。

被災した当時は、絶望し、手が動かない、足が動かない、ところが動かない状況でした。

あちこちで仮設事務所が立ち、新工場、新事務所が建てはきましたし、瓦礫の撤去も進み、一部ではパッと見たところでは「本当に津波の被害にあったの？」と思われるような場所もあります。しかし、まだまだ津波の被害の凄まじさを物語るようなところがたくさんあります。

今回のオファーを受けた理由は、震災後1年、2年近くが経ったからこそ、支援として有難く受け取れる心構えが整ったからです。被災して初めての正月であつたらお断りしていました。亡くなった大勢の方もいるので、「おせち」というおめでたいものは受け取れなかったです。

世間では被災者＝仮設住宅居住者と考えがちですが、私たちは「在宅」としてこの2年間を過ごし、仮設住宅には住まなかったため、想像を絶するような体験、辛さがありました。仮設住宅に住んでいた人を責める訳ではありませんが、在宅被災者にはほとんど支援の手が届きませんでした。たとえば食べるものに困り、津波で流されてきた缶詰を拾い家族で分け合って食べたものです。お風呂がないので流れてきたドラム缶を切り、それにお湯を入れて入ったりもしました。ヘドロがひどくハエがたかり、壁が真っ黒になるほどでした。

そうした経験があったからこそ、私たち「在宅」は、今回のおせちをいただく際に、「もう充分がんばった！もう大丈夫だよ！」とやさしく背中を押されたような感覚を体験することができました。

ご褒美のようなもの＝おせち

小洞天様には大変感謝しております。年末の忙しいときにも関わらず、手作りで、真心がこもっていて、気持ちがこめられたおせちを、一生懸命に作ってくださっている姿を想像するだけでも胸がいっぱいです。

おそらく震災が起きた当初は、小洞天様もおせちを支援することは考えて無かったと思います。1年、2年が過ぎたからこそおせちを、正月を飾るおめでたい食べ物を支援しようと考えられたのではないのでしょうか。

このお気遣いも大変嬉しい気持ちでいっぱいです。こちらから「支援をお願いします」とも言えないですし、能動的に動いてくださって大変感謝しております。

フォーバルさんを母体とする、いわゆる「キズナ」のつながりの中でのおせちでしたので、家族皆でおいしくいただきました。今回、フォーバルさんがいたからこそ、小洞天様のお申し出があったからこそ、このような支援を受けることができました。フォーバルさんが引っ張っていってくれて、ひとつのキズナの中に私たちを迎え入れてくれて嬉しい！今後とも引き続き、全国のお客さんをフォーバルさんの「キズナ」の中に迎え入れて欲しいと思います。

また大きな地震が起きると言われていますが、もしその際はフォーバルさんのネットワークを利用させていただいて、今度は私たちが支援をできたらなと思っています。

ビジネスマッチング掲示板

お客様同士の出会いをフォーバルが仲立ちいたします！



①横浜市／ソフト開発

SEを派遣いただける企業様を探しています！

横浜市でWebアプリケーション開発・システム開発・IT基盤ソリューション事業を行っております。

サーバ構築案件が多く、人員が不足しているため、「サーバの構成、設計、構築、導入までできる」SEさんを派遣していただける企業様を探しております。同時に「java」「.net」ができる方もあわせて派遣いただける企業様を探しております。

フォーバル担当: 矢吹 仁美
Correaお問い合わせ番号: 13026001

③渋谷区／記念品、ウエディングアイテム販売

創立記念や永年勤続など大切な社員様への記念品をご用意します！

渋谷区で、結婚式引出物・記念品の販売をしている会社です。貴社の創立記念品や永年勤続など、社員様の功績を讃えるものとして、思い出に残る品を贈りませんか？その他、入社祝・退職祝はもちろん、結婚祝・出産祝・パーティーの景品など、さまざまな場面でご利用いただけるアイテムも取り揃えております。

高級感のある金銀製品やクリスタルグラス、女性に大人気の陶器や15種類もの価格帯から選べるカタログギフトなど、幅広くご提案することが可能です。お問い合わせいただければ、サンプルの写真を送ります。また、名入れ、刻印、オリジナルの箱の作成も可能です。



ご興味・ご要望がございましたら、まずはお気軽にご相談ください。ご連絡お待ちしております。

フォーバル担当: 竹之内 賢輔
Correaお問い合わせ番号: 13026003

②横浜市／建設工事、不動産

「弁護士」「税理士」さんへ！土地を売りたいクライアントをご紹介いただけませんか？

「横浜市」と「川崎市」で建売住宅の販売を行っております。現在戸建て住宅の建設にあたって、土地の仕入れを強化しております。

「弁護士」や「税理士」の方で、クライアントが土地の売却を考えられている場合、ぜひ売却先として弊社をご紹介いただきたく存じます。

【欲しいもの】「横浜市」「川崎市」周辺の土地
※財産分割時の売却、相続での売却時にご紹介いただければ幸いです

【メリット】

- ・紹介者(ユーザー様)→仲介手数料が入る。クライアントに喜ばれる。
- ・クライアント→仲介業者への手数料を減らせる
- ・弊社→土地仕入れにかかる手間賃がかからない

お問い合わせお待ちしております。

フォーバル担当: 榎原 一基
Correaお問い合わせ番号: 13026002

④大田区／訪問介護、ケアプラン

【募集】人材派遣会社を紹介してください!【介護】

東京都大田区で訪問介護・ケアプランの作成などを行っています。

現在【ヘルパー】【ケアプランナー】の募集広告を出していますが、思うような成果がでておりません。そこで、人材派遣会社・人材紹介会社とのお取引ができればと考えております。

また上記のような職種の方を紹介していただける企業様も、ぜひご連絡ください！

フォーバル担当: 馬場 桃香
Correaお問い合わせ番号: 13026004

お問い合わせは0120-81-4086まで
フォーバルマッチングチーム代表: 竹之内 賢輔

第14回 iPad入門 iPadを活用して仕事を効率化させよう!

皆様こんにちは!

立春とは申しながらまだまだ寒い日々が続いておりますが、体調などお変わりないでしょうか?

私・矢吹は「さむいさむい」が口癖にならないように、もこもこソックス、はらまき、パバシャツとバッチリ完備で元気に活動中です!(笑)

さて、今月は iPad と PC を上手く連携させて活用する方法をご紹介しますよ(^▽^)/ぜひお試しください!そして、質問、疑問あればサポート担当へどしどしご相談ください!

※iPadは、Apple Inc.の商標です。

PC連携アプリ

iPadをより便利に使いこなすには、PCとの連携が必須です!ではどんなことができるのか、ここで確認してくださいね。



LogMein ¥無料

★初めて使う人はビックリすることでしょう!
お手持ちのiPadからリモートでPCを操作することができるアプリです。
※PCのスペックや無線環境によって接続できないこともあります。

会社でも



外出先でも



👉 PCにしか保存されていない資料を外から閲覧したい!

👉 1. LogMeinをPCへインストール

👉 2. お手持ちのiPadにもLogMeinアプリをインストール

👉 外からでもiPadでPCを制御できるようになります!

今月のアプリ



MyScript Calculator ¥無料

★こんなアプリ待ちました!
手書きで計算ができる電卓アプリだ——!
電卓アプリはこれまで沢山出ていますが、この電卓アプリはとても使い易いし面白い! iPadの特徴を上手く活用しています。手書き認識も抜群に高性能!
出た答えに追記をしたり、ぐちゃぐちゃと数字を塗りつぶすとその数字が消えたり! まずは使ってみてください♪

手書き入力後、すぐに変換され答えも出る



ここでご紹介するアプリについて、使い方や利用方法などなど、不明点あれば御社のサポート担当までぜひご相談ください!お答えできる範囲で回答いたします。

また、当社ではお客様のiPad利活用をサポートをするためのサービスもご用意しております。

次回もビジネスAppをご紹介します!どうぞお楽しみにー★
(※アプリ自体の保証・サポートは行っておりません)

大久保秀夫 経営塾

～「やり方」経営から「在り方」経営へ～(第14回)



まずは自ら範を示すことが大事

前回・前々回と、『経営者は「些細なことには目をつぶる」べきである。ただし、「経営の本質や根幹に関わることは、どんな小さなことでも見逃してはダメ』というお話をしました。ここで大事なポイントが2つあります。1つは、「自ら範を示す」ことです。

ある会社の社長は、会社の玄関に葉っぱが落ちているのを見て、社員を注意するのではなく、自ら拾い、受付に「これ、落ちていたよ」と言うだけでした。会社の顔である玄関を誰も片付けようとしないのを見て、「誰かすべって怪我でもしたら大変だ」と、自ら動いたのです。なぜかという、社員の「葉っぱの1枚くらい、たいしたことではない」「どうせ誰か拾ってくれるだろう」というこのマインドが、会社を駄目にすると思ったからです。だからその社長は、「自ら範を示そうとやった」と話しています。

私は、不要になった書類はいつも自分自身でシュレッダー処分しています。シュレッダーは、次の人が使いやすいようにゴミを捨てるなり、箱を揺らしてスペースを空けて緑ランプに戻しておいてあげるのがあたりまえです。しかし時々、「自分が良ければ関係ない」と、ゴミで一杯の状態、赤ランプのままで行ってしまう人がいるのです。さらにひどい人は、床に紙の切れ端を落としたまま帰ってしまいます。昔の私だったら、叱り飛ばしたかもしれませんが、私も教えてもらったので、自分で緑ランプに戻したり、掃除をしたりしています。そうすると、ときどき社員が飛んできて、「私がやりますよ」と言ってやってくれるのです。このように、「まずは自分がやる」ということがすごく大事なポイントではないかと思っています。

なぜかという、「こんなことぐらい関係ないよ」という気持ちが、会社を駄目にしてしまうからです。もし、自分の家のトイレが詰まっていたら、皆さんどうされますか？そのままトイレを出てしまいますか？次に使う人が困るから、直すでしょう？自分の家が散らかっていたらどうですか？掃除をしましょう？会社でも同じように、「こんなことでも」という気持ちを持っている人ばかりならば、会社というのは悪くなりません。ところが、「自分には関係ない」という気持ちの人が増えてしまうと、会社が悪くなっていくのです。

小さなことを見逃さないための「現物現場主義」

大事なことの2つ目は、「現物現場主義」です。ある大手スーパーの会長さんは、休みのたびに自社の店舗を回っているそうです。本社は土日はお休みですが、店舗はほとんど休みなしで営業しています。土日の休みはゴルフに行くのではなく、自分の店、それから近くのライバル店をとにかくグルグル歩くそうです。会長ですから、黙っていても全社からいろいろな報告が集まります。通常、「どうセットは現場のことなんて分からない」と部下からの報告を又聞きしたいいい加減な報告になりがちです。しかしその会長は、実際に現場を見て、全て分かっているの、変な報告が上がってくると、「自分で見てきなさい。自分で見たこと以外報告するな!」と、帰らせるそうです。そうすると、部下は現場を真剣に見て、真剣に報告するようになるそうです。これが「現物現場主義」ということです。「人が言っていました」という回答をしようものなら、「ふざけるんじゃない」「自分でまず確認しろ」ということを徹底的に教えられるわけです。

いろいろ事例を紹介しましたが、そういう経営に直結する可能性のあることは、どんなに小さいことでも目をつぶってはいけません。反対に些細なこと、経営に影響のないことについては「大したことはない」と言って、目をつぶれということです。その判断をするのは、大変難しいかもしれません。ですから、「小さい」「小さくない」というよりも、「これは経営に直結することかな？」という観点で考えることが大切です。「する」と思ったらきちんと注意し、「これは別に直結しないな」と思ったら言わなければいいのです。そういうところに軸を置いておくと、案外分かりやすく判断できるのではないかと思います。

大久保 秀夫:1954年東京都生まれ。25歳で新日本工販株式会社(現・株式会社フォーバル)を設立。代表取締役就任。電電公社(現NTT)独占の販売市場に進出。1988年、当時の日本最短記録で店頭登録銘柄(現・ジャスダック)として株式を公開。同年、社団法人ニュービジネス協議会「第1回アントレプレナー大賞」を受賞。東京商工会議所特別顧問、中小企業国際展開推進委員会委員長。一般社団法人東京ニュービジネス協議会会長。



大久保 秀夫 著「在り方」好評発売中！
お求めは、お近くの書店・各種オンライン書店でどうぞ

1,575円(税込み)

【問い合わせ先】アチーブメント出版:03-5719-5503

<http://www.achibook.co.jp/>

What day is it today?



このコーナーでは、「今日は何の日？」を紹介します。
ビジネスの話題作りに、朝礼のネタに、暇つぶしに、
どうぞお好みに活用してください。

◆ 2013年2月 ◆

1 日 (金)	プロ野球キャンプイン 日本のプロ野球では、ペナントレース開始前に全球団が一斉に1か月間、全体練習などを行う「春季キャンプ」を行う	16 日 (土)	天気図記念日 1883年、ドイツ人の気象学者の指導のもと、7色刷りの日本初の天気図が作成された
2 日 (土)	情報セキュリティの日 2006年のこの日に情報セキュリティ政策会議で「第1次情報セキュリティ基本計画」が定められたことにちなむ	17 日 (日)	1933年/アメリカで週刊誌『News-Week』が創刊 1978年/北海道幌加内町で最低気温-41.2℃を記録 2005年/中部国際空港（愛称 セントレア）が開港
3 日 (日)	のり巻きの日 1987年、節分に食べる恵方巻にちなんで、全国海苔貝類漁業協同組合連合会が制定	18 日 (月)	嫌煙運動の日 1978年、東京・四谷で「嫌煙権確立をめざす人々の会」が設立されたことにちなむ
4 日 (月)	世界対がんデー 2000年の「対がん同盟結成を呼びかけるバリ憲章」に基づいて、国際対がん連合が2002年から実施している	19 日 (火)	強制収容を忘れない日 1942年、ルーズベルト大統領の命令により、アメリカ在住の日系人11万2千人が強制収容所へ転住させられた
5 日 (火)	1920年/早稲田、慶応義塾を私大として初めて認可 1971年/アメリカ、アポロ14号月面軟着陸成功 1989年/全国の銀行、完全週休2日制に	20 日 (水)	旅券の日 1878年、外務省布達第1号「海外旅券規則」で「旅券」という用語が初めて使用された
6 日 (水)	ブログの日 2007年、サイバーエージェントが制定「フ(2)ログ(6)」の語呂合わせ	21 日 (木)	921年/陰陽師：安倍晴明の誕生日 1944年/俳優：前田吟の誕生日 1984年/モデル・女優：香里奈の誕生日
7 日 (木)	ふなの日 「ふ(2)な(7)」の語呂合せ 2001年、茨城県古河市のフナ甘露煮店協会が制定	22 日 (金)	猫の日 2月22日が「ニャン・ニャン・ニャン」と読めることから1987年、「猫の日制定委員会」が制定し、ペットフード工業会が主催
8 日 (金)	1976年/アンガールズ：田中卓志の誕生日 1985年/女優：松下奈緒の誕生日 1988年/ファッションモデル：佐々木希の誕生日	23 日 (土)	富士山の日 「ふ(2)じ(2)さん(3)」(富士山)の語呂合せとこの時期、富士山がよく望めることから
9 日 (土)	服の日 1988年、全国服飾学校協会・日本ファッション教育振興協会等が制定、29(ふく)の語呂合わせ	24 日 (日)	月光仮面登場の日 1958年、ラジオ東京(現在のTBS)で国産初のテレビ映画『月光仮面』の放送が始った
10 日 (日)	簿記の日 1873年、簿記の原点である福澤諭吉の訳本「帳合之法」が発行されたことにちなんで2004年に制定	25 日 (月)	1890年/日本麦酒醸造会社がエビスビール発売 1978年/映画『未知との遭遇』が日本で公開 2006年/世界人口が65億人に達する
11 日 (月)	建国記念の日 建国をしのび、国を愛する心を養う国民の祝日 1966(昭和41)年から国民の祝日になった	26 日 (火)	解放記念日(クウェート) 1991年、湾岸戦争で、イラクのフセイン大統領が軍をクウェートから撤退させるとラジオで表明した
12 日 (火)	ペニシリン記念日 1941年、イギリスのオックスフォード大学附属病院が世界で初めてペニシリンの臨床実験に成功したことに由来	27 日 (水)	1875年/日本初の近代的植物園・小石川植物園が開園 1900年/ブンデスリーガのFCバイエルン・ミュンヘン創設 1936年/ニ・ニ六事件で東京市に戒厳令発令
13 日 (水)	苗字制定記念日 1875年、明治政府が「平民苗字必称義務令」という太政官布告を出し、すべての国民に姓を名乗ることを義務付けた	28 日 (木)	ビスケットの日 1855、水戸藩の柴田方庵が、ビスケットの製法を記した日本初の文書「パン・ビスコイト製法書」を水戸藩に送った
14 日 (木)	ふんどしの日 2011年、日本ふんどし協会が制定 2(ふん)14(どし)の語呂合わせ		
15 日 (金)	1877年/西南戦争が始まる 1883年/日本初の電力会社・東京電燈を設立 2005年/カリフォルニア州サンマテオにYouTubeを設立		

REDWOOD
英会話スクール
Correa出張所

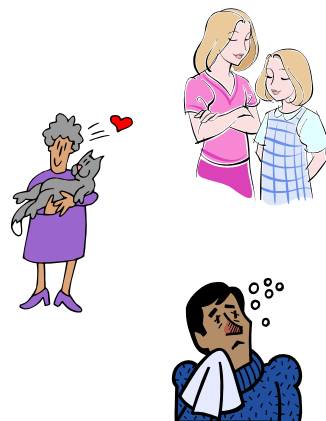
こんにちは。
表参道にあるREDWOOD英会話スクールの吉野です。
今回のお題は、「意外に使えるhave」のお話です。
「have」って、日本語で「持っている」という時だけ使うものだと思っていませんか？
実は、もっといろいろありますよ！



(第11回)「意外に使えるhave」のお話

「have」の使い道

- ①みなさんご存じの「持っている」の意味
I have a car. 私し車を「持っている」。
- ②「いる」「ある」の意味
I have a sister. 私は、姉(か妹)が「います」。
I have some time. 私は、時間が「あります」。
Do you have a map? 地図が「ありますか」？
- ③「飼ってる」の意味
I have a cat. 私は、猫を「飼ってます」。
- ④身体の部位などの話をする時に使う
She has long hair. 彼女は、髪が長い。
- *その身体の部位の延長で、病気などもhaveを使います。
I have a cold. 私は風邪をひいています。
I have a headache. 私は、頭が痛いです。



ただ、これらの文を疑問文にする場合、haveを前に持って来てしまう人が多いので、気をつけましょう。

- × Have you a car?
○ Do you have a car?

「～したことがありますか？」などで使われる現在完了形の文では、Have you～?の疑問文があるため、間違いがちなのですが、今回の「持っている、いる、ある...」の意味のhaveでは、疑問文がHave you ~?で始まることはないので、注意しましょう。

それでは、この使い勝手のいい「have」を使って、いろんな文を作ってみてくださいね！

コーレアについて

コーレアの花には「お互いをよく知る」「信頼」という花言葉があります。

本誌Correa(コーレア)首都圏版は、フォーバルを通じてお客様同士がお互いを知るためのきっかけとなることを目的としています。そのため、掲載や配布は、全て無料で行っております。

東京・横浜の各企業様に弊社担当者が直接配布させていただいており、毎月3,300部を発行しております。

バックナンバーはこちらから
<http://www.forval.co.jp/coreea/>

STAFF

Editor in Chief 伊辺 光広
Senior Editor 竹之内 賢輔
Editorial Staff 久保 智広、岩崎 慶太、
庄田 達司、武内 寛之、椛澤 昌浩、
宮地 弘、大野 文子、末永 大樹、
馬場 桃香、志村 公弥、丹羽 英史、
谷口 章、山田 大介、山本 英憲、成川 望、
増田 洋一郎、橋原 一基、柴田 莉乃、
矢吹 仁美、湯田 明日美、加藤 州孝、
田村 英治
Publisher 行辰哉

表紙イラスト

t-wagon
株式会社WAGON

プリントTシャツの印刷・加工・ノベルティグッズ等の企画・製造を中心に、「何でもできる企業」を目標として、「お客様が本当に求めているものをカタチにする」を常に考え、アイデアにあふれた提案をいたします！

TEL 03-5426-3220 までお気軽にどうぞ！

<http://www.t-wagon.jp/>

ワゴンTシャツ

検索

代表取締役 中山 克己
イラストレーター 油井 克敏

英会話コラム

青山の英会話
レッドウッド



レッドウッドは、外国人講師と日本人講師の安心Wサポート、だからまったく初めてでも安心！日常会話で、「使える」英語を楽しく学べるスクールです。

まずは、きっかけ¥2,000レッスン(外国人講師会話レッスン+日本人講師サポートレッスン)をぜひお試しください！

お問い合わせ、ご予約はコチラまで
→TEL 03-3402-5815

<http://www.redwoodstudio.com/>

青山の英会話

検索

発行：株式会社フォーバル 首都圏支社/横浜支店
〒150-0002 東京都渋谷区渋谷2-17-5 シオノギ渋谷ビル11F

<http://www.forval.co.jp/>
お問合せ TEL 0120-81-4086

フォーバル
担当